

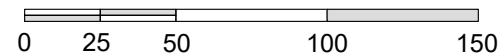
# 15 VIVIENDAS UNIFAMILIARES ADOSADAS

C/ Alcalde Pedro Nuñez, Alcalde Tomás Yagüe, Alcalde Leoncio Mateos y Alcalde Mariano Gómez

EL ESPINAR -SEGOVIA-

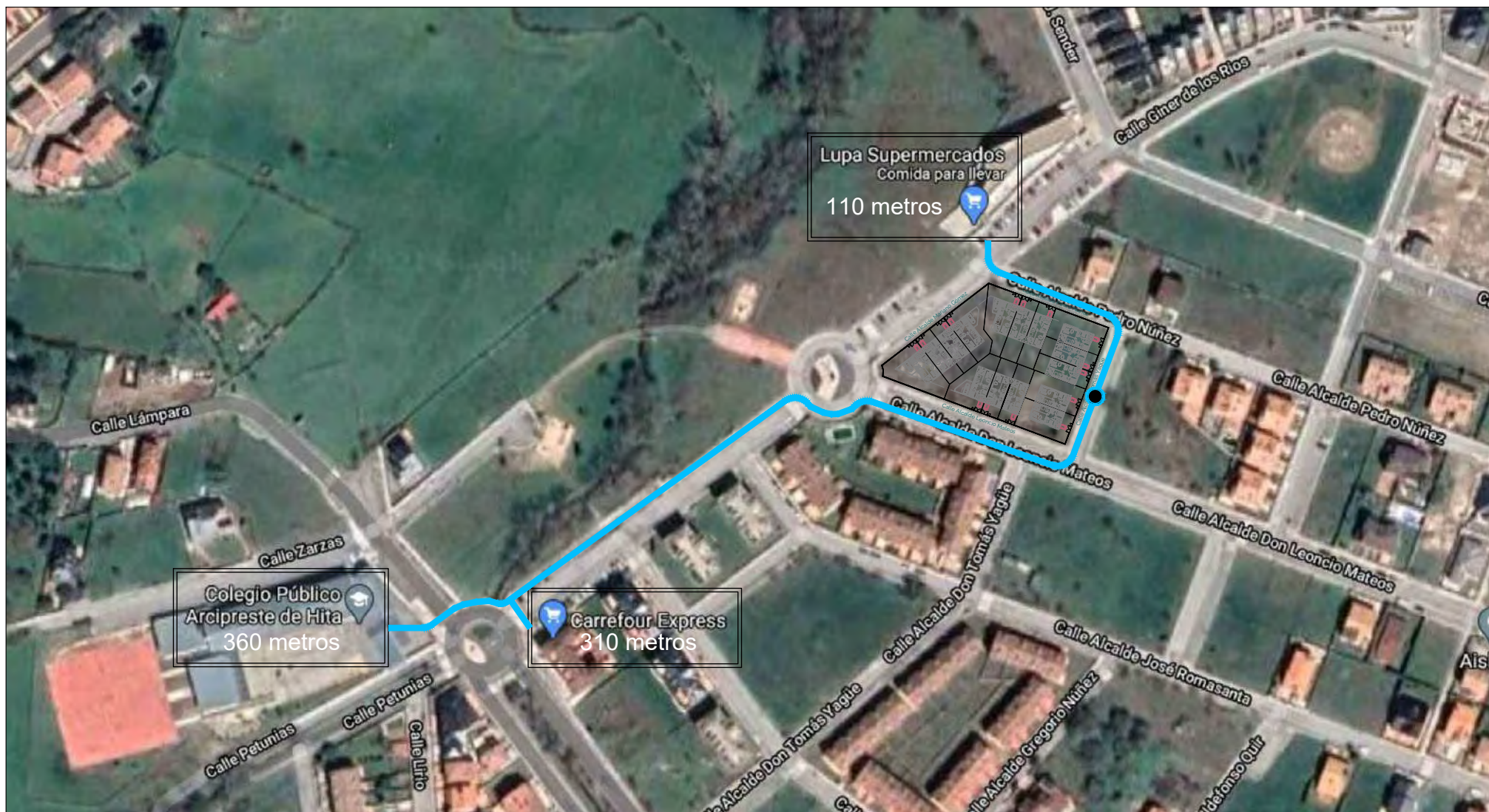


## PLANO DE SITUACIÓN



Escala Gráfica

Escala 1/2500

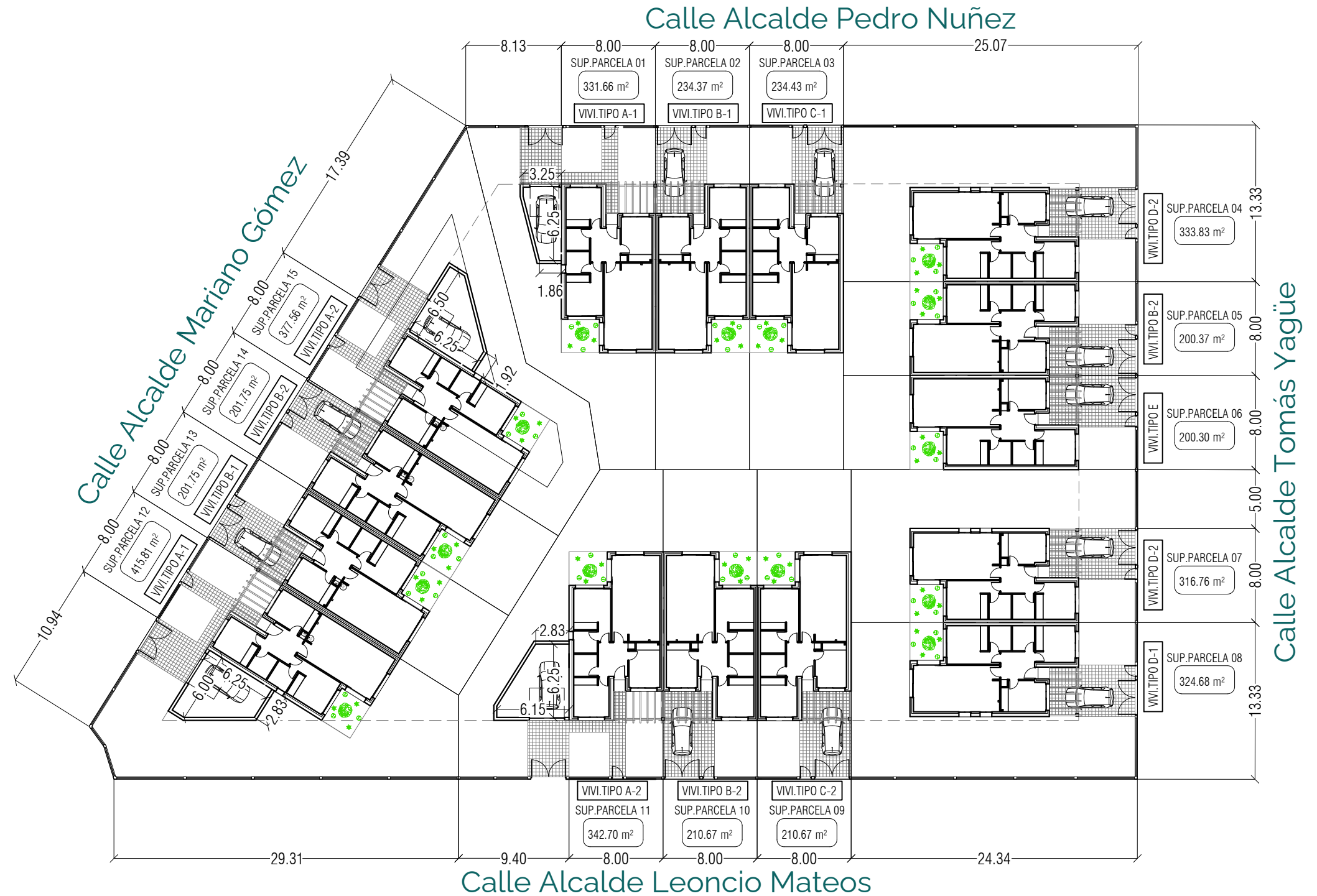
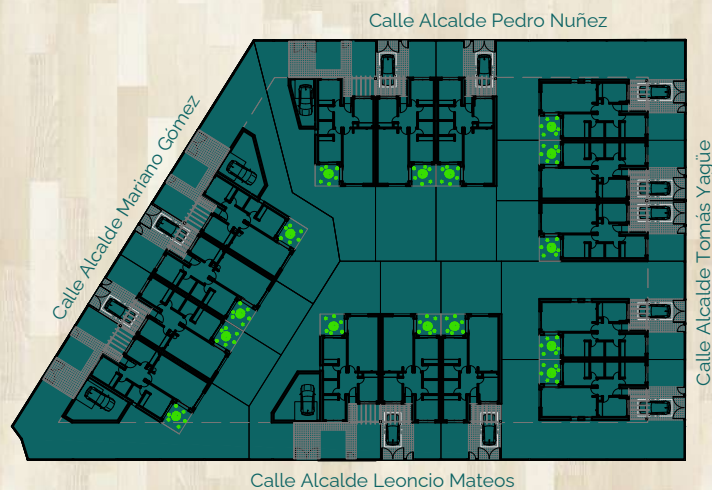


# TRES CUMBRES

- EL ESPINAR (SEGOVIA)-

## EMPLAZAMIENTO Y SUPERFICIES

| CUADRO DE SUPERFICIES TOTALES |               |                         |                         |                         |                          |
|-------------------------------|---------------|-------------------------|-------------------------|-------------------------|--------------------------|
| PARCELA                       | VIVIENDA TIPO | TOTAL ÚTIL VIVIENDA     | TOTAL CONTRUIDA         | SUPERFICIE PARCELA      | GARAJE (SUP. CONSTRUIDA) |
| 1                             | A-1           | 77,73 m <sup>2</sup>    | 94,99 m <sup>2</sup>    | 331,66 m <sup>2</sup>   | 19,49 m <sup>2</sup>     |
| 2                             | B-1           | 79,05 m <sup>2</sup>    | 94,99 m <sup>2</sup>    | 234,37 m <sup>2</sup>   |                          |
| 3                             | C-1           | 77,65 m <sup>2</sup>    | 94,99 m <sup>2</sup>    | 234,43 m <sup>2</sup>   |                          |
| 4                             | D-2           | 77,65 m <sup>2</sup>    | 94,99 m <sup>2</sup>    | 333,83 m <sup>2</sup>   |                          |
| 5                             | B-2           | 79,05 m <sup>2</sup>    | 94,99 m <sup>2</sup>    | 200,37 m <sup>2</sup>   |                          |
| 6                             | E             | 77,73 m <sup>2</sup>    | 94,99 m <sup>2</sup>    | 200,30 m <sup>2</sup>   |                          |
| 7                             | D-2           | 77,65 m <sup>2</sup>    | 94,99 m <sup>2</sup>    | 316,76 m <sup>2</sup>   |                          |
| 8                             | D-1           | 77,65 m <sup>2</sup>    | 94,99 m <sup>2</sup>    | 324,68 m <sup>2</sup>   |                          |
| 9                             | C-2           | 77,65 m <sup>2</sup>    | 94,99 m <sup>2</sup>    | 210,67 m <sup>2</sup>   |                          |
| 10                            | B-2           | 79,05 m <sup>2</sup>    | 94,99 m <sup>2</sup>    | 210,67 m <sup>2</sup>   |                          |
| 11                            | A-2           | 77,73 m <sup>2</sup>    | 94,99 m <sup>2</sup>    | 342,70 m <sup>2</sup>   | 33,28 m <sup>2</sup>     |
| 12                            | A-1           | 77,73 m <sup>2</sup>    | 94,99 m <sup>2</sup>    | 415,81 m <sup>2</sup>   | 33,60 m <sup>2</sup>     |
| 13                            | B-1           | 79,09 m <sup>2</sup>    | 94,99 m <sup>2</sup>    | 201,75 m <sup>2</sup>   |                          |
| 14                            | B-2           | 79,09 m <sup>2</sup>    | 94,99 m <sup>2</sup>    | 201,75 m <sup>2</sup>   |                          |
| 15                            | A-2           | 77,73 m <sup>2</sup>    | 94,99 m <sup>2</sup>    | 377,56 m <sup>2</sup>   | 33,87 m <sup>2</sup>     |
| SUPERFICIES TOTALES           |               | 1.172,23 m <sup>2</sup> | 1.424,85 m <sup>2</sup> | 4.137,31 m <sup>2</sup> | 120,24 m <sup>2</sup>    |



NOTA: Durante el desarrollo del proyecto, la Dirección facultativa por motivos técnicos o administrativos, se reserva el derecho de efectuar algunas modificaciones en distribuciones, dimensiones, superficies y materiales, sin que ello suponga disminución en las calidades de los materiales. Las infografías de las fachadas, elementos comunes, las imágenes no contractuales meramente ilustrativas y restantes espacios, son orientativas y podrán ser objeto de variación o modificación en los proyectos técnicos. El mobiliario de las infografías interiores no está incluido y el equipamiento de las viviendas será el indicado en la correspondiente memoria de calidades.

Calle Alcalde Tomás Yagüe

# TRES CUMBRES

- EL ESPINAR (SEGOVIA)-

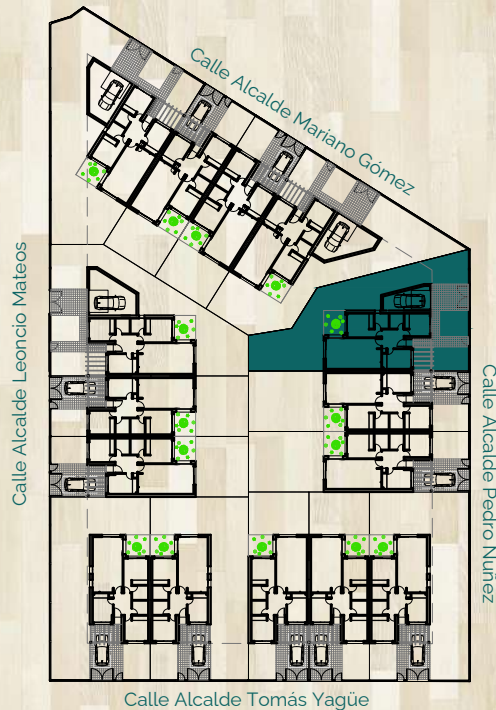
VIVIENDA 1      DORMITORIOS 3      BAÑOS 2

SUPERFICIE PARCELA 331,66 m<sup>2</sup>  
SUPERFICIE LIBRE DE PARCELA 217,17 m<sup>2</sup>

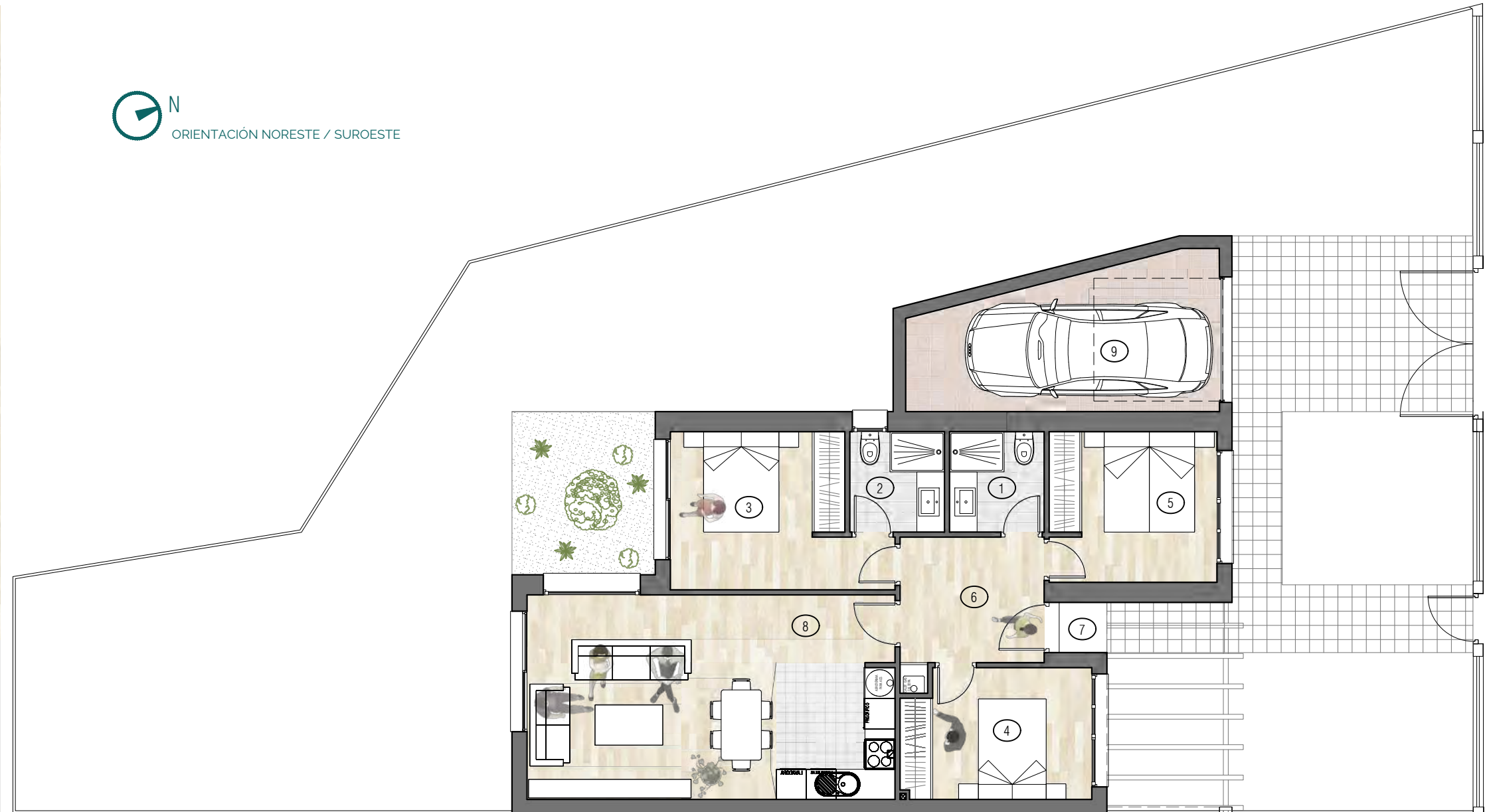
SUPERFICIE ÚTIL 94,23 m<sup>2</sup>  
SUPERFICIE CONSTRUIDA 114,49 m<sup>2</sup>

| ESTANCIA                     | SUP. ÚTIL            |
|------------------------------|----------------------|
| 1. BAÑO                      | 3,77 m <sup>2</sup>  |
| 2. BAÑO DORMITORIO PRINCIPAL | 3,77 m <sup>2</sup>  |
| 3. DORMITORIO PRINCIPAL      | 12,00 m <sup>2</sup> |
| 4. DORMITORIO 2              | 9,63 m <sup>2</sup>  |
| 5. DORMITORIO 3              | 10,03 m <sup>2</sup> |
| 6. VESTÍBULO                 | 7,51 m <sup>2</sup>  |
| 7. ZAGUÁN                    | 1,15 m <sup>2</sup>  |
| 8. COCINA-COMEDOR/SALÓN      | 29,87 m <sup>2</sup> |
| 9. GARAJE                    | 16,50 m <sup>2</sup> |

 N  
ORIENTACIÓN NORESTE / SUROESTE



 N  
ORIENTACIÓN NORESTE / SUROESTE



0 1 2 4 6  
Escala Gráfica  
Escala 1/100

NOTA: Durante el desarrollo del proyecto, la Dirección facultativa por motivos técnicos o administrativos, se reserva el derecho de efectuar algunas modificaciones en distribuciones, dimensiones, superficies y materiales, sin que ello suponga disminución en las calidades de los materiales. Las infografías de las fachadas, elementos comunes, las imágenes no contractuales meramente ilustrativas y restantes espacios, son orientativas y podrán ser objeto de variación o modificación en los proyectos técnicos. El mobiliario de las infografías interiores no está incluido y el equipamiento de las viviendas será el indicado en la correspondiente memoria de calidades.

Sujeto a las condiciones de Entidad Financiadora. El precio incluye garaje y trastero. IVA no incluido. El mobiliario de las infografías (incluido cocinas) no está incluido y el equipamiento, calidades y acabados de la vivienda son los indicados en esta memoria de calidades.  
NOTA: Los colores de pinturas, maderas, alicatados y solados pueden sufrir variaciones ligeras en su tonalidad a causa del proceso de impresión o por alteraciones en el ajuste de pantalla. La información que aparece en este plano es orientativa, está sujeta a modificaciones derivadas de la dirección de obra y la construcción.



MÁS INFORMACIÓN

609 807 325 · PALOMA@GRUPOGMS.NET

# TRES CUMBRES

- EL ESPINAR (SEGOVIA)-

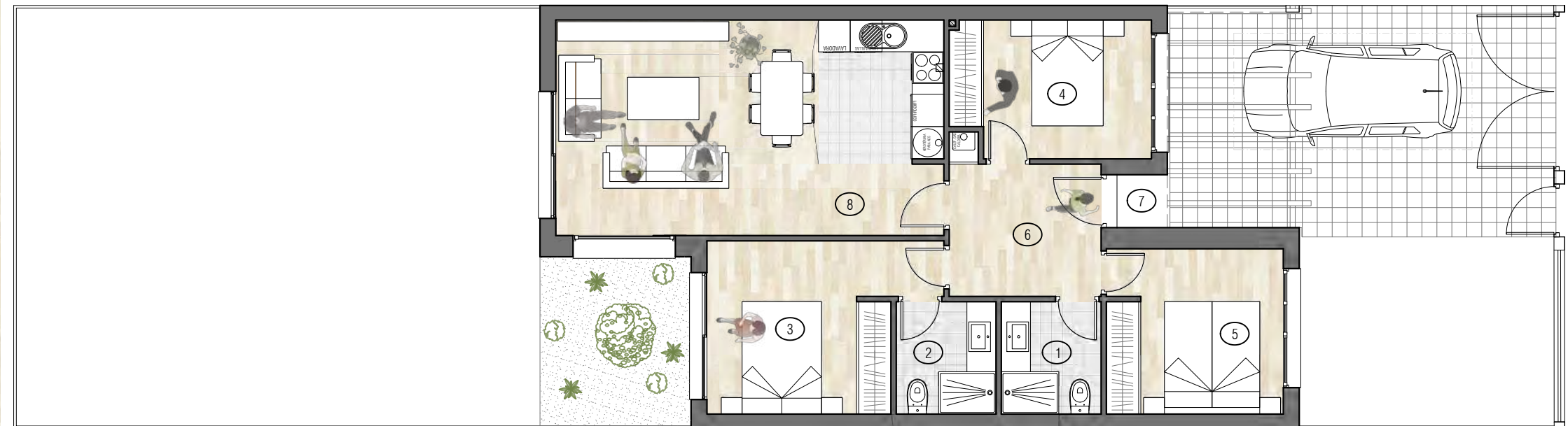
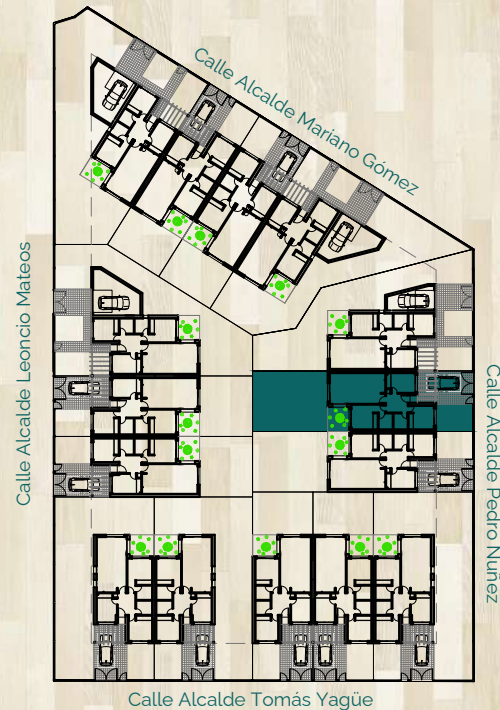
VIVIENDA 2      DORMITORIOS 3      BAÑOS 2

SUPERFICIE PARCELA 234,37 m<sup>2</sup>  
 SUPERFICIE LIBRE DELANTERA 50,56 m<sup>2</sup>  
 SUPERFICIE LIBRE POSTERIOR 88,81 m<sup>2</sup>

SUPERFICIE ÚTIL 79,05 m<sup>2</sup>  
 SUPERFICIE CONSTRUIDA 94,99 m<sup>2</sup>

**ESTANCIA**

|                              |                               |
|------------------------------|-------------------------------|
| 1. BAÑO                      | SUP. ÚTIL 4,01 m <sup>2</sup> |
| 2. BAÑO DORMITORIO PRINCIPAL | 4,01 m <sup>2</sup>           |
| 3. DORMITORIO PRINCIPAL      | 12,43 m <sup>2</sup>          |
| 4. DORMITORIO 2              | 9,63 m <sup>2</sup>           |
| 5. DORMITORIO 3              | 10,44 m <sup>2</sup>          |
| 6. VESTÍBULO                 | 7,51 m <sup>2</sup>           |
| 7. ZAGUÁN                    | 1,15 m <sup>2</sup>           |
| 8. COCINA-COMEDOR/SALÓN      | 29,87 m <sup>2</sup>          |



Escala Gráfica  
 Escala 1/100

NOTA: Durante el desarrollo del proyecto, la Dirección facultativa por motivos técnicos o administrativos, se reserva el derecho de efectuar algunas modificaciones en distribuciones, dimensiones, superficies y materiales, sin que ello suponga disminución en las calidades de los materiales. Las infografías de las fachadas, elementos comunes, las imágenes no contractuales meramente ilustrativas y restantes espacios, son orientativas y podrán ser objeto de variación o modificación en los proyectos técnicos. El mobiliario de las infografías interiores no está incluido y el equipamiento de las viviendas será el indicado en la correspondiente memoria de calidades.

# TRES CUMBRES

- EL ESPINAR (SEGOVIA)-

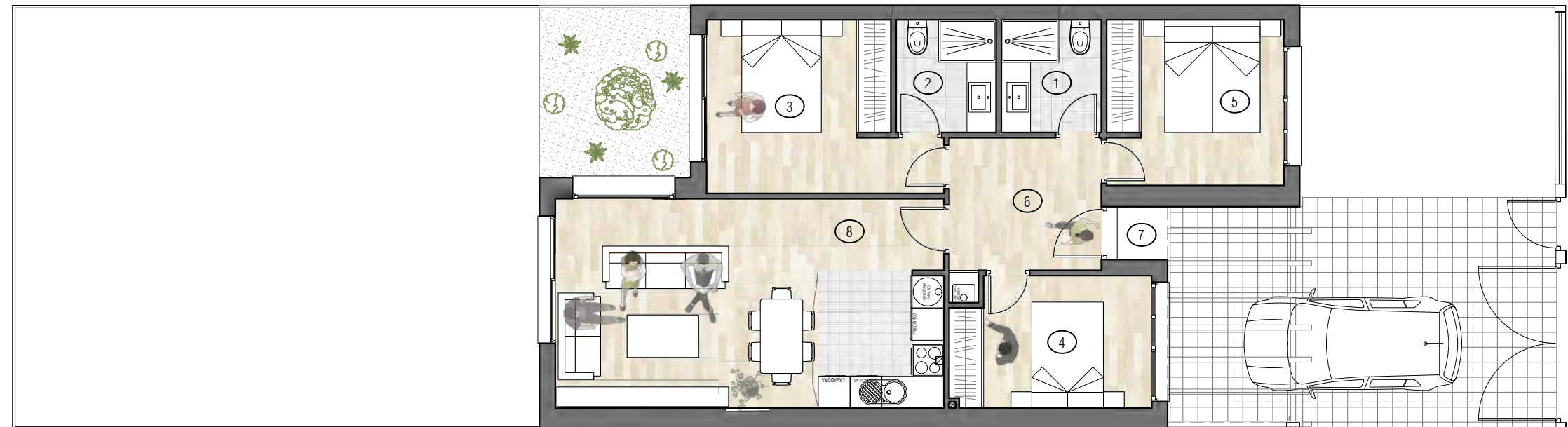
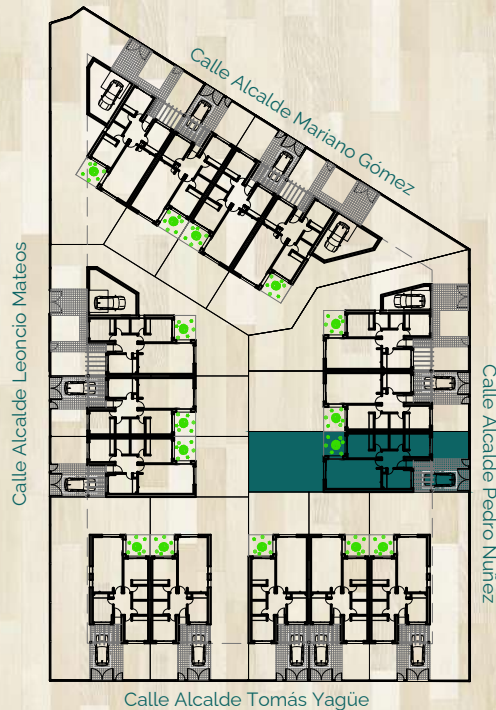
VIVIENDA **3**      DORMITORIOS **3**      BAÑOS **2**

SUPERFICIE PARCELA 234,43 m<sup>2</sup>  
 SUPERFICIE LIBRE DELANTERA 50,63 m<sup>2</sup>  
 SUPERFICIE LIBRE POSTERIOR 88,81 m<sup>2</sup>

SUPERFICIE ÚTIL 77,65 m<sup>2</sup>  
 SUPERFICIE CONSTRUIDA 94,99 m<sup>2</sup>

**ESTANCIA**

|                              |                               |
|------------------------------|-------------------------------|
| 1. BAÑO                      | SUP. ÚTIL 4,01 m <sup>2</sup> |
| 2. BAÑO DORMITORIO PRINCIPAL | 4,01 m <sup>2</sup>           |
| 3. DORMITORIO PRINCIPAL      | 12,43 m <sup>2</sup>          |
| 4. DORMITORIO 2              | 9,61 m <sup>2</sup>           |
| 5. DORMITORIO 3              | 10,44 m <sup>2</sup>          |
| 6. VESTÍBULO                 | 7,05 m <sup>2</sup>           |
| 7. ZAGUÁN                    | 1,15 m <sup>2</sup>           |
| 8. COCINA-COMEDOR/SALÓN      | 28,95 m <sup>2</sup>          |



0 1 2 4 6  
 Escala Gráfica  
 Escala 1/100

NOTA: Durante el desarrollo del proyecto, la Dirección facultativa por motivos técnicos o administrativos, se reserva el derecho de efectuar algunas modificaciones en distribuciones, dimensiones, superficies y materiales, sin que ello suponga disminución en las calidades de los materiales. Las infografías de las fachadas, elementos comunes, las imágenes no contractuales meramente ilustrativas y restantes espacios, son orientativas y podrán ser objeto de variación o modificación en los proyectos técnicos. El mobiliario de las infografías interiores no está incluido y el equipamiento de las viviendas será el indicado en la correspondiente memoria de calidades.

Sujeto a las condiciones de Entidad Financiadora. El precio incluye garaje y trastero. IVA no incluido. El mobiliario de las infografías (incluido cocinas) no está incluido y el equipamiento, calidades y acabados de la vivienda son los indicados en esta memoria de calidades.  
 NOTA: Los colores de pinturas, maderas, alicatados y solados pueden sufrir variaciones ligeras en su tonalidad a causa del proceso de impresión o por alteraciones en el ajuste de pantalla. La información que aparece en este plano es orientativa, está sujeta a modificaciones derivadas de la dirección de obra y la construcción.



MÁS INFORMACIÓN

609 807 325 · PALOMA@GRUPOGMS.NET

# TRES CUMBRES

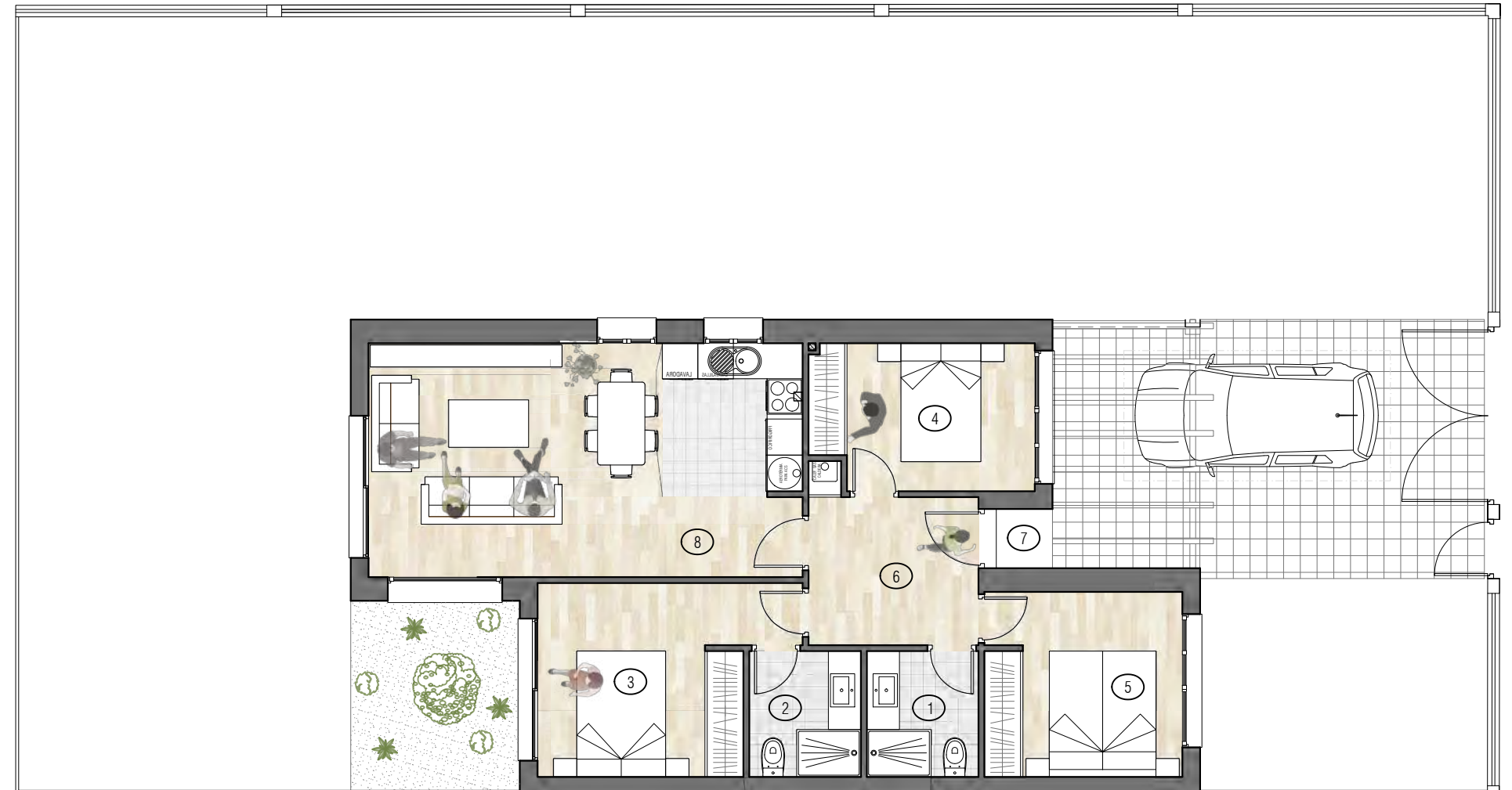
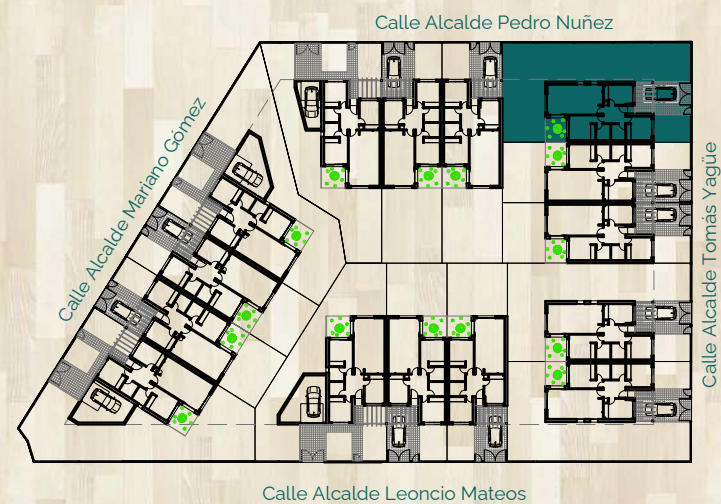
- EL ESPINAR (SEGOVIA)-

VIVIENDA 4      DORMITORIOS 3      BAÑOS 2

SUPERFICIE PARCELA 333,83 m<sup>2</sup>  
 SUPERFICIE LIBRE DE PARCELA 238,84 m<sup>2</sup>

SUPERFICIE ÚTIL 77,65 m<sup>2</sup>  
 SUPERFICIE CONSTRUIDA 94,99 m<sup>2</sup>

| ESTANCIA                     | SUP. ÚTIL            |
|------------------------------|----------------------|
| 1. BAÑO                      | 4,01 m <sup>2</sup>  |
| 2. BAÑO DORMITORIO PRINCIPAL | 4,01 m <sup>2</sup>  |
| 3. DORMITORIO PRINCIPAL      | 12,43 m <sup>2</sup> |
| 4. DORMITORIO 2              | 9,61 m <sup>2</sup>  |
| 5. DORMITORIO 3              | 10,44 m <sup>2</sup> |
| 6. VESTÍBULO                 | 7,05 m <sup>2</sup>  |
| 7. ZAGUÁN                    | 1,15 m <sup>2</sup>  |
| 8. COCINA-COMEDOR/SALÓN      | 28,95 m <sup>2</sup> |



Escala Gráfica  
 Escala 1/100

NOTA: Durante el desarrollo del proyecto, la Dirección facultativa por motivos técnicos o administrativos, se reserva el derecho de efectuar algunas modificaciones en distribuciones, dimensiones, superficies y materiales, sin que ello suponga disminución en las calidades de los materiales. Las infografías de las fachadas, elementos comunes, las imágenes no contractuales meramente ilustrativas y restantes espacios, son orientativas y podrán ser objeto de variación o modificación en los proyectos técnicos. El mobiliario de las infografías interiores no está incluido y el equipamiento de las viviendas será el indicado en la correspondiente memoria de calidades.

# TRES CUMBRES

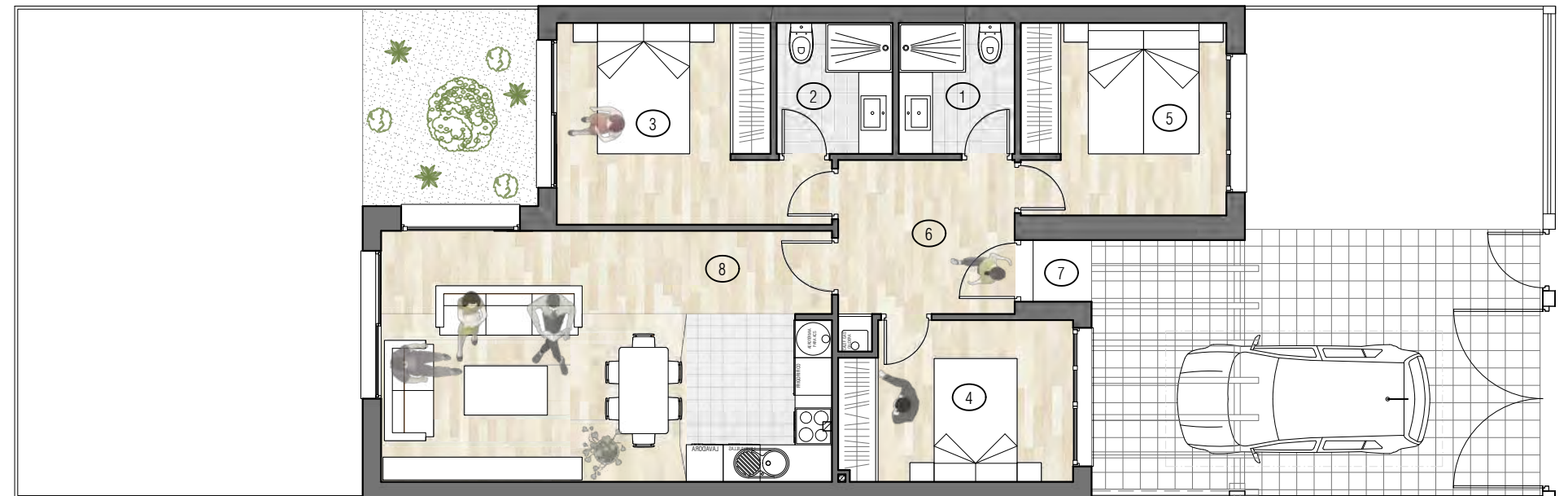
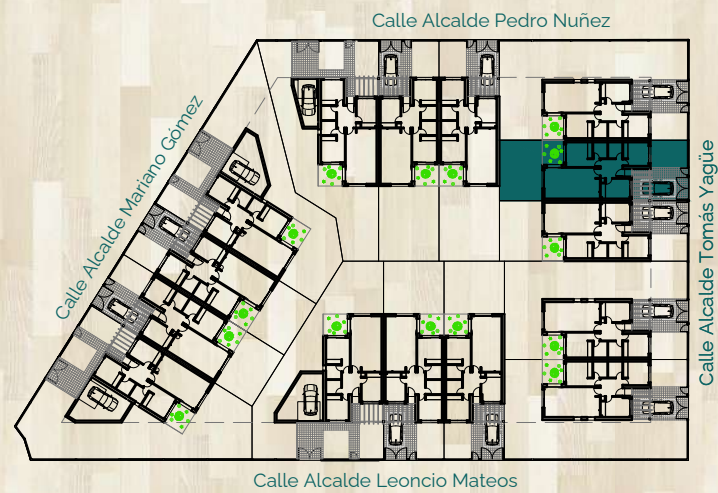
- EL ESPINAR (SEGOVIA)-

VIVIENDA **5**      DORMITORIOS **3**      BAÑOS **2**

SUPERFICIE PARCELA 200,37 m<sup>2</sup>  
 SUPERFICIE LIBRE DELANTERA 50,84 m<sup>2</sup>  
 SUPERFICIE LIBRE POSTERIOR 54,54 m<sup>2</sup>

SUPERFICIE ÚTIL 79,05 m<sup>2</sup>  
 SUPERFICIE CONSTRUIDA 94,99 m<sup>2</sup>

| ESTANCIA                     | SUP. ÚTIL            |
|------------------------------|----------------------|
| 1. BAÑO                      | 4,01 m <sup>2</sup>  |
| 2. BAÑO DORMITORIO PRINCIPAL | 4,01 m <sup>2</sup>  |
| 3. DORMITORIO PRINCIPAL      | 12,43 m <sup>2</sup> |
| 4. DORMITORIO 2              | 9,63 m <sup>2</sup>  |
| 5. DORMITORIO 3              | 10,44 m <sup>2</sup> |
| 6. VESTÍBULO                 | 7,51 m <sup>2</sup>  |
| 7. ZAGUÁN                    | 1,15 m <sup>2</sup>  |
| 8. COCINA-COMEDOR/SALÓN      | 29,87 m <sup>2</sup> |



NOTA: Durante el desarrollo del proyecto, la Dirección facultativa por motivos técnicos o administrativos, se reserva el derecho de efectuar algunas modificaciones en distribuciones, dimensiones, superficies y materiales, sin que ello suponga disminución en las calidades de los materiales. Las infografías de las fachadas, elementos comunes, las imágenes no contractuales meramente ilustrativas y restantes espacios, son orientativas y podrán ser objeto de variación o modificación en los proyectos técnicos. El mobiliario de las infografías interiores no está incluido y el equipamiento de las viviendas será el indicado en la correspondiente memoria de calidades.

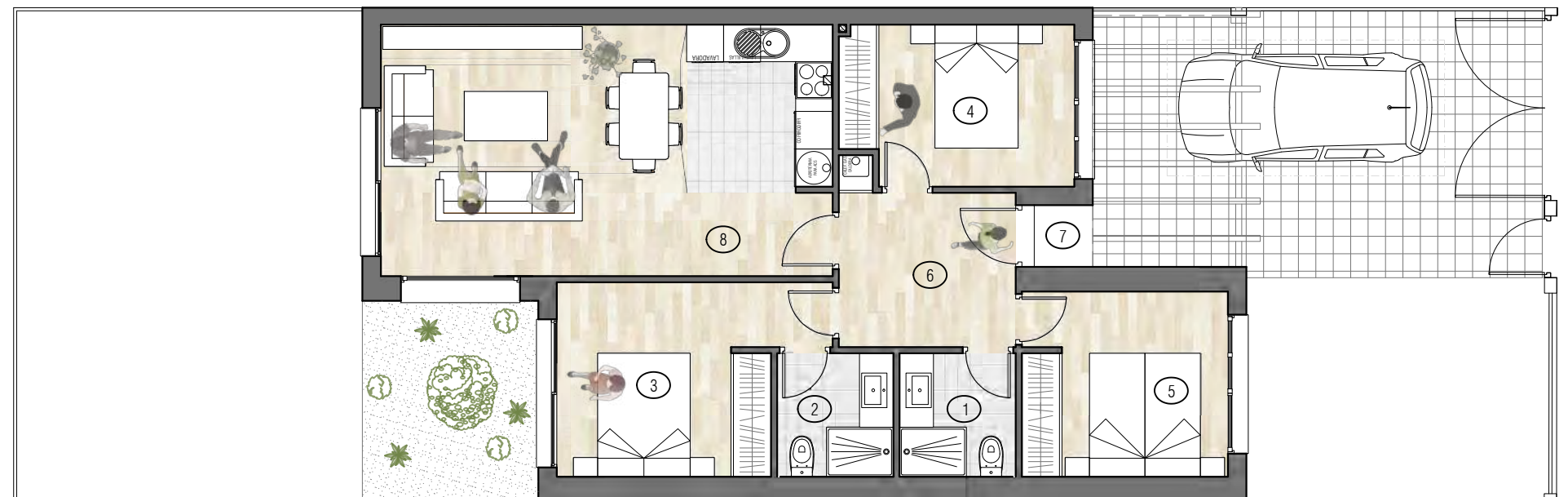
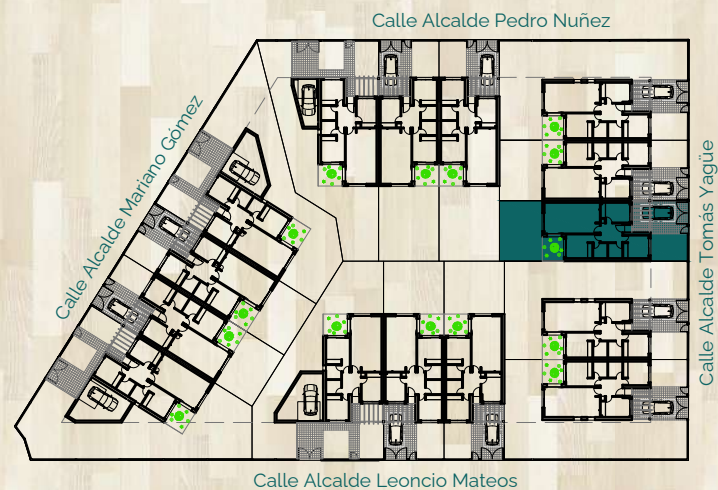
# TRES CUMBRES

- EL ESPINAR (SEGOVIA)-

VIVIENDA **6**      DORMITORIOS **3**      BAÑOS **2**

|                            |                       |
|----------------------------|-----------------------|
| SUPERFICIE PARCELA         | 200,30 m <sup>2</sup> |
| SUPERFICIE LIBRE DELANTERA | 50,77 m <sup>2</sup>  |
| SUPERFICIE LIBRE POSTERIOR | 54,54 m <sup>2</sup>  |
| SUPERFICIE ÚTIL            | 77,73 m <sup>2</sup>  |
| SUPERFICIE CONSTRUIDA      | 94,99 m <sup>2</sup>  |

| ESTANCIA                     | SUP. ÚTIL            |
|------------------------------|----------------------|
| 1. BAÑO                      | 3,77 m <sup>2</sup>  |
| 2. BAÑO DORMITORIO PRINCIPAL | 3,77 m <sup>2</sup>  |
| 3. DORMITORIO PRINCIPAL      | 12,00 m <sup>2</sup> |
| 4. DORMITORIO 2              | 9,63 m <sup>2</sup>  |
| 5. DORMITORIO 3              | 10,03 m <sup>2</sup> |
| 6. VESTÍBULO                 | 7,51 m <sup>2</sup>  |
| 7. ZAGUÁN                    | 1,15 m <sup>2</sup>  |
| 8. COCINA-COMEDOR/SALÓN      | 29,87 m <sup>2</sup> |



NOTA: Durante el desarrollo del proyecto, la Dirección facultativa por motivos técnicos o administrativos, se reserva el derecho de efectuar algunas modificaciones en distribuciones, dimensiones, superficies y materiales, sin que ello suponga disminución en las calidades de los materiales. Las infografías de las fachadas, elementos comunes, las imágenes no contractuales meramente ilustrativas y restantes espacios, son orientativas y podrán ser objeto de variación o modificación en los proyectos técnicos. El mobiliario de las infografías interiores no está incluido y el equipamiento de las viviendas será el indicado en la correspondiente memoria de calidades.

# TRES CUMBRES

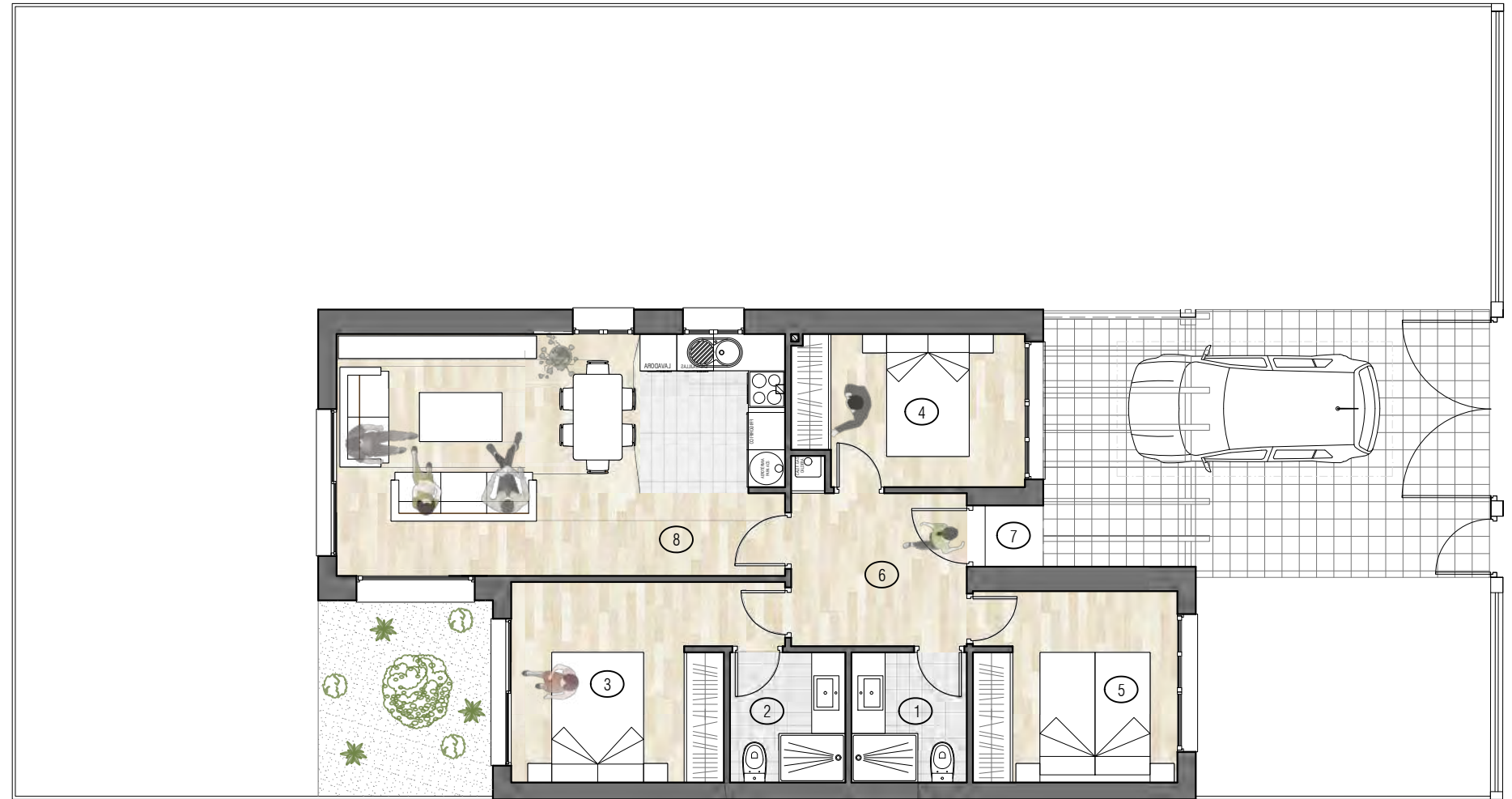
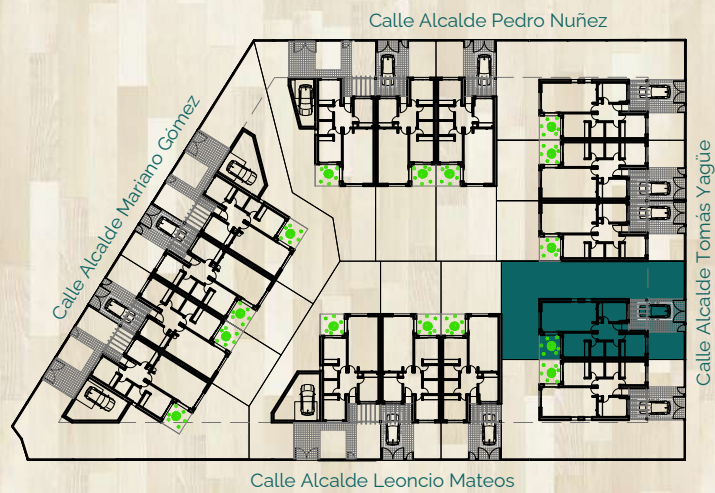
- EL ESPINAR (SEGOVIA)-

VIVIENDA 7      DORMITORIOS 3      BAÑOS 2

SUPERFICIE PARCELA 316,76 m<sup>2</sup>  
SUPERFICIE LIBRE DE PARCELA 221,77 m<sup>2</sup>

SUPERFICIE ÚTIL 77,65 m<sup>2</sup>  
SUPERFICIE CONSTRUIDA 94,99 m<sup>2</sup>

| ESTANCIA                     | SUP. ÚTIL            |
|------------------------------|----------------------|
| 1. BAÑO                      | 4,01 m <sup>2</sup>  |
| 2. BAÑO DORMITORIO PRINCIPAL | 4,01 m <sup>2</sup>  |
| 3. DORMITORIO PRINCIPAL      | 12,43 m <sup>2</sup> |
| 4. DORMITORIO 2              | 9,61 m <sup>2</sup>  |
| 5. DORMITORIO 3              | 10,44 m <sup>2</sup> |
| 6. VESTÍBULO                 | 7,05 m <sup>2</sup>  |
| 7. ZAGUÁN                    | 1,15 m <sup>2</sup>  |
| 8. COCINA-COMEDOR/SALÓN      | 28,95 m <sup>2</sup> |



NOTA: Durante el desarrollo del proyecto, la Dirección facultativa por motivos técnicos o administrativos, se reserva el derecho de efectuar algunas modificaciones en distribuciones, dimensiones, superficies y materiales, sin que ello suponga disminución en las calidades de los materiales. Las infografías de las fachadas, elementos comunes, las imágenes no contractuales meramente ilustrativas y restantes espacios, son orientativas y podrán ser objeto de variación o modificación en los proyectos técnicos. El mobiliario de las infografías interiores no está incluido y el equipamiento de las viviendas será el indicado en la correspondiente memoria de calidades.

# TRES CUMBRES

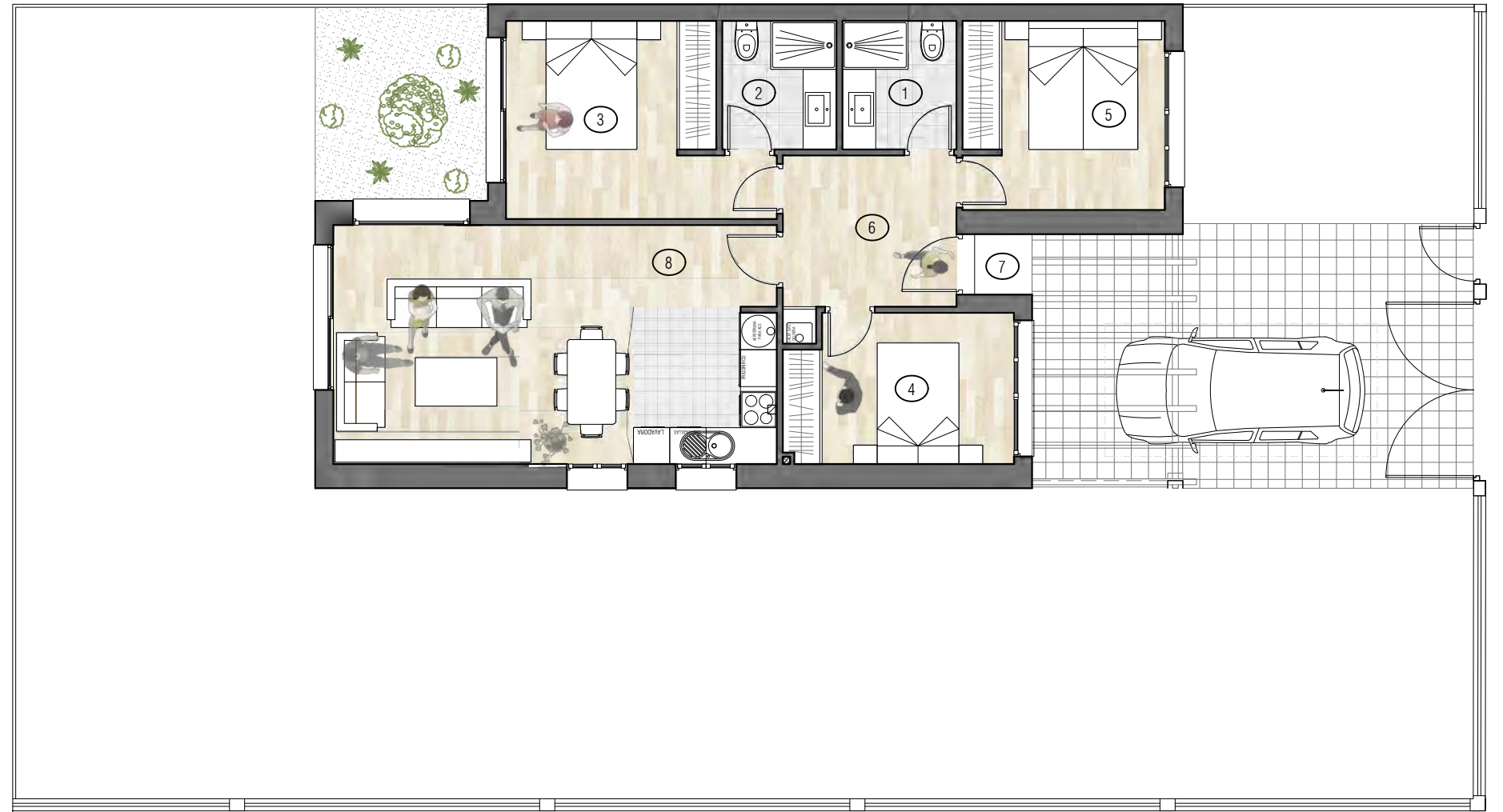
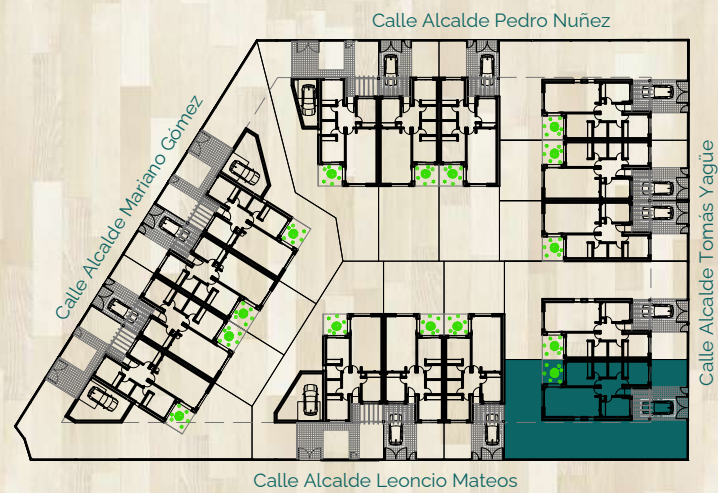
- EL ESPINAR (SEGOVIA)-

VIVIENDA **8**      DORMITORIOS **3**      BAÑOS **2**

SUPERFICIE PARCELA 324,68 m<sup>2</sup>  
SUPERFICIE LIBRE DE PARCELA 229,69 m<sup>2</sup>

SUPERFICIE ÚTIL 77,65 m<sup>2</sup>  
SUPERFICIE CONSTRUIDA 94,99 m<sup>2</sup>

| ESTANCIA                     | SUP. ÚTIL            |
|------------------------------|----------------------|
| 1. BAÑO                      | 4,01 m <sup>2</sup>  |
| 2. BAÑO DORMITORIO PRINCIPAL | 4,01 m <sup>2</sup>  |
| 3. DORMITORIO PRINCIPAL      | 12,43 m <sup>2</sup> |
| 4. DORMITORIO 2              | 9,61 m <sup>2</sup>  |
| 5. DORMITORIO 3              | 10,44 m <sup>2</sup> |
| 6. VESTÍBULO                 | 7,05 m <sup>2</sup>  |
| 7. ZAGUÁN                    | 1,15 m <sup>2</sup>  |
| 8. COCINA-COMEDOR/SALÓN      | 28,95 m <sup>2</sup> |



NOTA: Durante el desarrollo del proyecto, la Dirección facultativa por motivos técnicos o administrativos, se reserva el derecho de efectuar algunas modificaciones en distribuciones, dimensiones, superficies y materiales, sin que ello suponga disminución en las calidades de los materiales. Las infografías de las fachadas, elementos comunes, las imágenes no contractuales meramente ilustrativas y restantes espacios, son orientativas y podrán ser objeto de variación o modificación en los proyectos técnicos. El mobiliario de las infografías interiores no está incluido y el equipamiento de las viviendas será el indicado en la correspondiente memoria de calidades.

# TRES CUMBRES

- EL ESPINAR (SEGOVIA)-

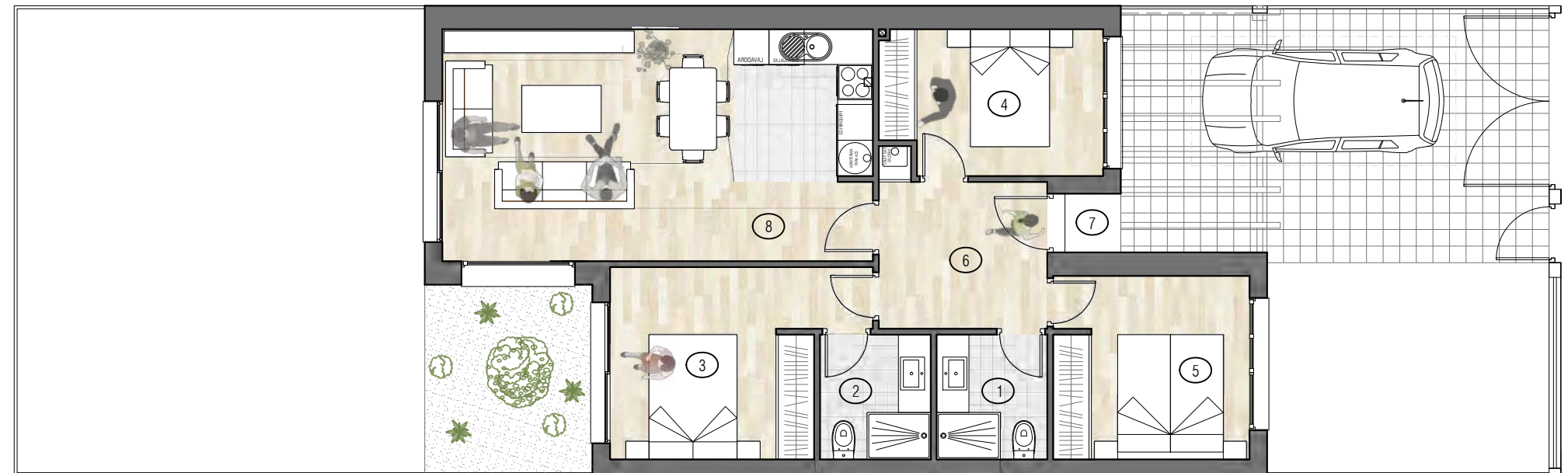
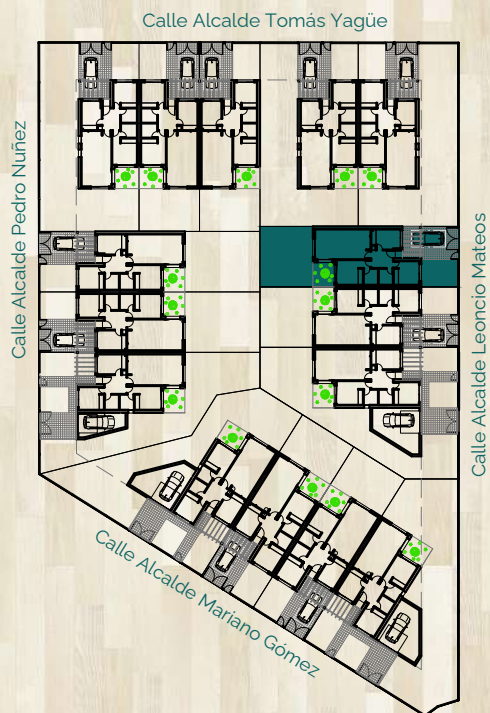
VIVIENDA 9      DORMITORIOS 3      BAÑOS 2

SUPERFICIE PARCELA 210,67 m<sup>2</sup>  
 SUPERFICIE LIBRE DELANTERA 50,48 m<sup>2</sup>  
 SUPERFICIE LIBRE POSTERIOR 65,20 m<sup>2</sup>

SUPERFICIE ÚTIL 77,65 m<sup>2</sup>  
 SUPERFICIE CONSTRUIDA 94,99 m<sup>2</sup>

**ESTANCIA**

|                              |                               |
|------------------------------|-------------------------------|
| 1. BAÑO                      | SUP. ÚTIL 4,01 m <sup>2</sup> |
| 2. BAÑO DORMITORIO PRINCIPAL | 4,01 m <sup>2</sup>           |
| 3. DORMITORIO PRINCIPAL      | 12,43 m <sup>2</sup>          |
| 4. DORMITORIO 2              | 9,61 m <sup>2</sup>           |
| 5. DORMITORIO 3              | 10,44 m <sup>2</sup>          |
| 6. VESTÍBULO                 | 7,05 m <sup>2</sup>           |
| 7. ZAGUÁN                    | 1,15 m <sup>2</sup>           |
| 8. COCINA-COMEDOR/SALÓN      | 28,95 m <sup>2</sup>          |



Escala Gráfica  
 Escala 1/100

NOTA: Durante el desarrollo del proyecto, la Dirección facultativa por motivos técnicos o administrativos, se reserva el derecho de efectuar algunas modificaciones en distribuciones, dimensiones, superficies y materiales, sin que ello suponga disminución en las calidades de los materiales. Las infografías de las fachadas, elementos comunes, las imágenes no contractuales meramente ilustrativas y restantes espacios, son orientativas y podrán ser objeto de variación o modificación en los proyectos técnicos. El mobiliario de las infografías interiores no está incluido y el equipamiento de las viviendas será el indicado en la correspondiente memoria de calidades.

Sujeto a las condiciones de Entidad Financiadora. El precio incluye garaje y trastero. IVA no incluido. El mobiliario de las infografías (incluido cocinas) no está incluido y el equipamiento, calidades y acabados de la vivienda son los indicados en esta memoria de calidades.  
 NOTA: Los colores de pinturas, maderas, alicatados y solados pueden sufrir variaciones ligeras en su tonalidad a causa del proceso de impresión o por alteraciones en el ajuste de pantalla. La información que aparece en este plano es orientativa, está sujeta a modificaciones derivadas de la dirección de obra y la construcción.



MÁS INFORMACIÓN

609 807 325 · PALOMA@GRUPOGMS.NET

# TRES CUMBRES

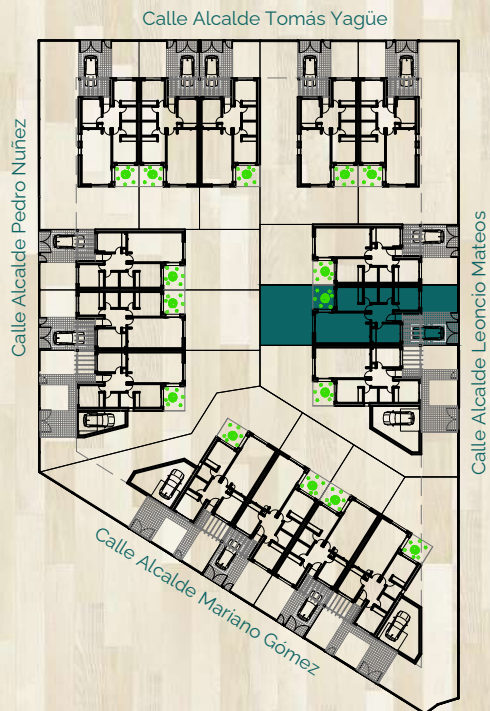
- EL ESPINAR (SEGOVIA)-

VIVIENDA 10      DORMITORIOS 3      BAÑOS 2

SUPERFICIE PARCELA 210,67 m<sup>2</sup>  
 SUPERFICIE LIBRE DELANTERA 50,48 m<sup>2</sup>  
 SUPERFICIE LIBRE POSTERIOR 65,20 m<sup>2</sup>

SUPERFICIE ÚTIL 79,05 m<sup>2</sup>  
 SUPERFICIE CONSTRUIDA 94,99 m<sup>2</sup>

| ESTANCIA                     | SUP. ÚTIL            |
|------------------------------|----------------------|
| 1. BAÑO                      | 4,01 m <sup>2</sup>  |
| 2. BAÑO DORMITORIO PRINCIPAL | 4,01 m <sup>2</sup>  |
| 3. DORMITORIO PRINCIPAL      | 12,43 m <sup>2</sup> |
| 4. DORMITORIO 2              | 9,63 m <sup>2</sup>  |
| 5. DORMITORIO 3              | 10,44 m <sup>2</sup> |
| 6. VESTÍBULO                 | 7,51 m <sup>2</sup>  |
| 7. ZAGUÁN                    | 1,15 m <sup>2</sup>  |
| 8. COCINA-COMEDOR/SALÓN      | 29,87 m <sup>2</sup> |



Escala Gráfica  
 Escala 1/100

NOTA: Durante el desarrollo del proyecto, la Dirección facultativa por motivos técnicos o administrativos, se reserva el derecho de efectuar algunas modificaciones en distribuciones, dimensiones, superficies y materiales, sin que ello suponga disminución en las calidades de los materiales. Las infografías de las fachadas, elementos comunes, las imágenes no contractuales meramente ilustrativas y restantes espacios, son orientativas y podrán ser objeto de variación o modificación en los proyectos técnicos. El mobiliario de las infografías interiores no está incluido y el equipamiento de las viviendas será el indicado en la correspondiente memoria de calidades.

Sujeto a las condiciones de Entidad Financiadora. El precio incluye garaje y trastero. IVA no incluido. El mobiliario de las infografías (incluido cocinas) no está incluido y el equipamiento, calidades y acabados de la vivienda son los indicados en esta memoria de calidades.  
 NOTA: Los colores de pinturas, maderas, alicatados y solados pueden sufrir variaciones ligeras en su tonalidad a causa del proceso de impresión o por alteraciones en el ajuste de pantalla. La información que aparece en este plano es orientativa, está sujeta a modificaciones derivadas de la dirección de obra y la construcción.



MÁS INFORMACIÓN

609 807 325 · PALOMA@GRUPOGMS.NET

# TRES CUMBRES

- EL ESPINAR (SEGOVIA)-

VIVIENDA 11      DORMITORIOS 3      BAÑOS 2

SUPERFICIE PARCELA 342,70 m<sup>2</sup>  
SUPERFICIE LIBRE DE PARCELA 214,43 m<sup>2</sup>

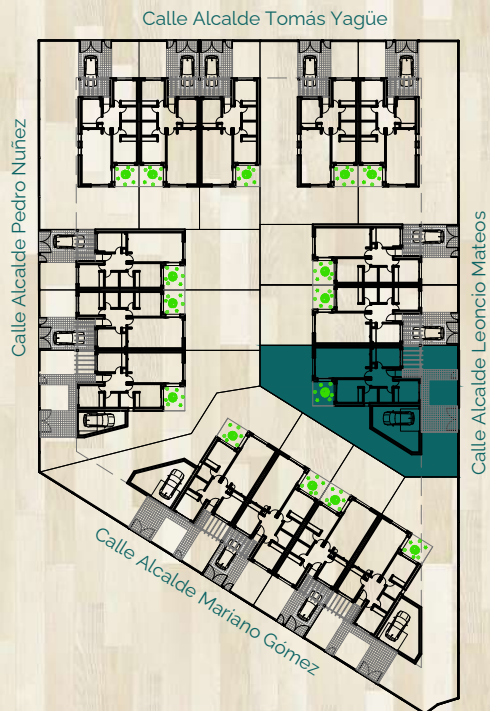
SUPERFICIE ÚTIL 107,37 m<sup>2</sup>  
SUPERFICIE CONSTRUIDA 128,27 m<sup>2</sup>

## ESTANCIA

1. BAÑO
2. BAÑO DORMITORIO PRINCIPAL
3. DORMITORIO PRINCIPAL
4. DORMITORIO 2
5. DORMITORIO 3
6. VESTÍBULO
7. ZAGUÁN
8. COCINA-COMEDOR/SALÓN
9. GARAJE

## SUP. ÚTIL

1. 3,77 m<sup>2</sup>
2. 3,77 m<sup>2</sup>
3. 12,00 m<sup>2</sup>
4. 9,63 m<sup>2</sup>
5. 10,03 m<sup>2</sup>
6. 7,51 m<sup>2</sup>
7. 1,15 m<sup>2</sup>
8. 29,87 m<sup>2</sup>
9. 29,64 m<sup>2</sup>



Escala Gráfica  
Escala 1/100

NOTA: Durante el desarrollo del proyecto, la Dirección facultativa por motivos técnicos o administrativos, se reserva el derecho de efectuar algunas modificaciones en distribuciones, dimensiones, superficies y materiales, sin que ello suponga disminución en las calidades de los materiales. Las infografías de las fachadas, elementos comunes, las imágenes no contractuales meramente ilustrativas y restantes espacios, son orientativas y podrán ser objeto de variación o modificación en los proyectos técnicos. El mobiliario de las infografías interiores no está incluido y el equipamiento de las viviendas será el indicado en la correspondiente memoria de calidades.

# TRES CUMBRES

- EL ESPINAR (SEGOVIA)-

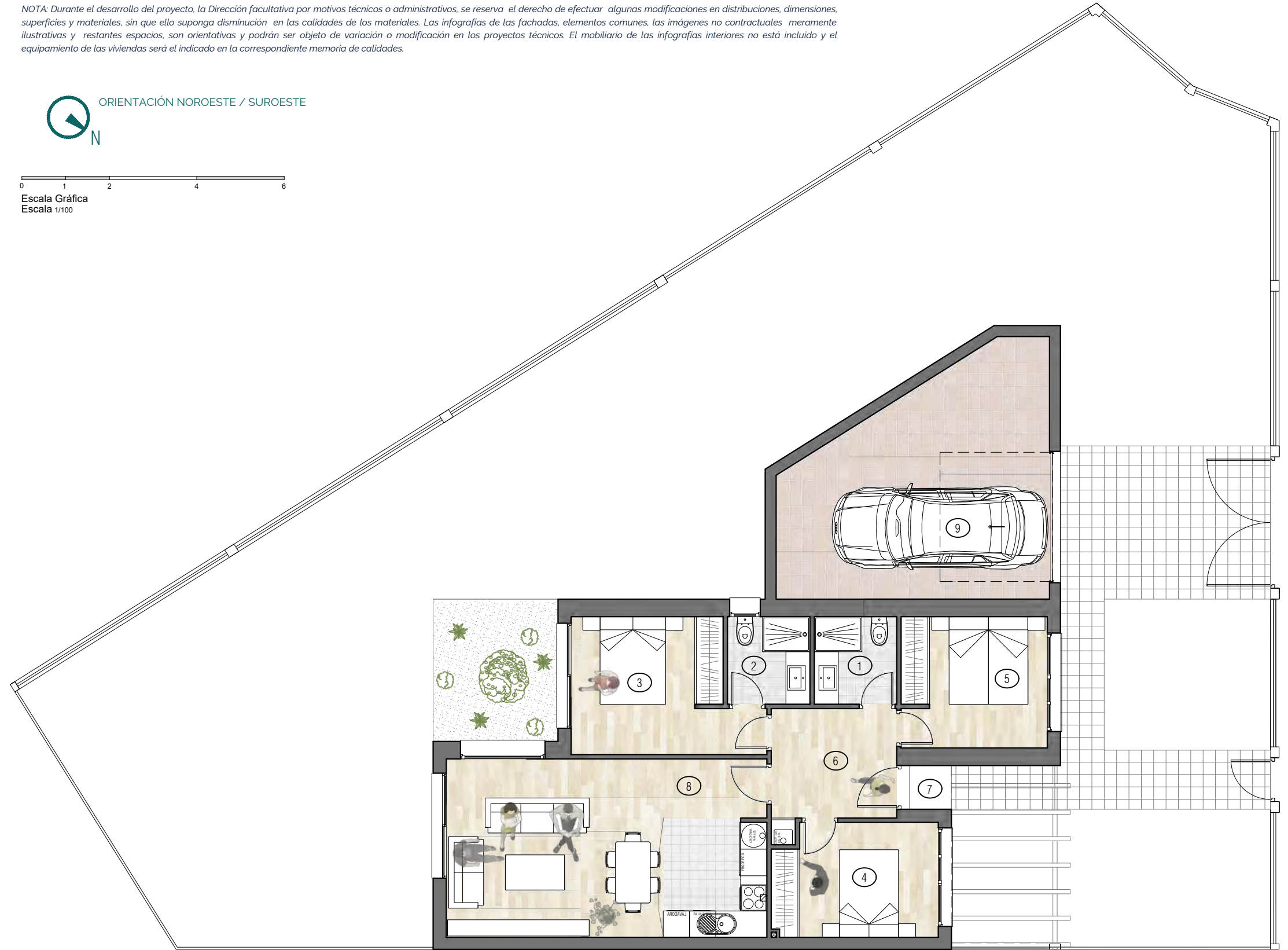
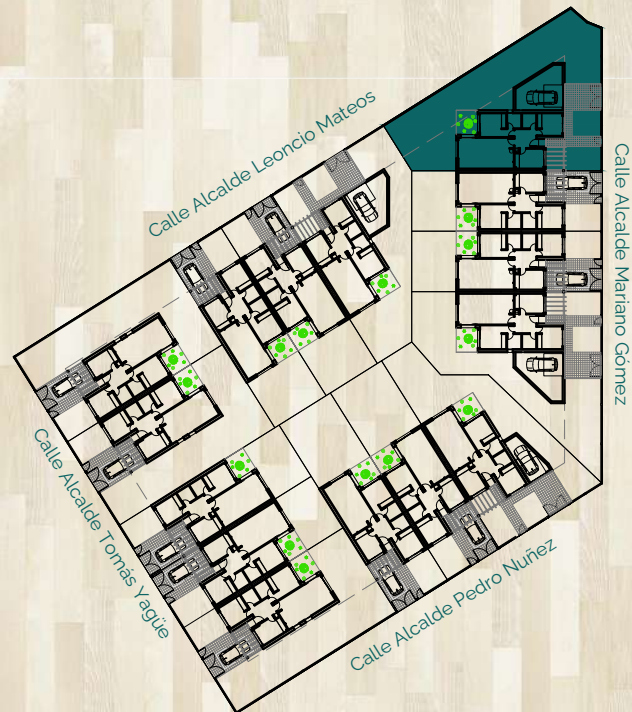
VIVIENDA 12      DORMITORIOS 3      BAÑOS 2

SUPERFICIE PARCELA 415,81 m<sup>2</sup>  
SUPERFICIE LIBRE DE PARCELA 287,22 m<sup>2</sup>

SUPERFICIE ÚTIL 107,22 m<sup>2</sup>  
SUPERFICIE CONSTRUIDA 128,59 m<sup>2</sup>

| ESTANCIA                     | SUP. ÚTIL            |
|------------------------------|----------------------|
| 1. BAÑO                      | 3,77 m <sup>2</sup>  |
| 2. BAÑO DORMITORIO PRINCIPAL | 3,77 m <sup>2</sup>  |
| 3. DORMITORIO PRINCIPAL      | 12,00 m <sup>2</sup> |
| 4. DORMITORIO 2              | 9,63 m <sup>2</sup>  |
| 5. DORMITORIO 3              | 10,03 m <sup>2</sup> |
| 6. VESTÍBULO                 | 7,51 m <sup>2</sup>  |
| 7. ZAGUÁN                    | 1,15 m <sup>2</sup>  |
| 8. COCINA-COMEDOR/SALÓN      | 29,87 m <sup>2</sup> |
| 9. GARAJE                    | 29,49 m <sup>2</sup> |

NOTA: Durante el desarrollo del proyecto, la Dirección facultativa por motivos técnicos o administrativos, se reserva el derecho de efectuar algunas modificaciones en distribuciones, dimensiones, superficies y materiales, sin que ello suponga disminución en las calidades de los materiales. Las infografías de las fachadas, elementos comunes, las imágenes no contractuales meramente ilustrativas y restantes espacios, son orientativas y podrán ser objeto de variación o modificación en los proyectos técnicos. El mobiliario de las infografías interiores no está incluido y el equipamiento de las viviendas será el indicado en la correspondiente memoria de calidades.



Sujeto a las condiciones de Entidad Financiadora. El precio incluye garaje y trastero. IVA no incluido. El mobiliario de las infografías (incluido cocinas) no está incluido y el equipamiento, calidades y acabados de la vivienda son los indicados en esta memoria de calidades.  
NOTA: Los colores de pinturas, maderas, alicatados y solados pueden sufrir variaciones ligeras en su tonalidad a causa del proceso de impresión o por alteraciones en el ajuste de pantalla. La información que aparece en este plano es orientativa, está sujeta a modificaciones derivadas de la dirección de obra y la construcción.



MÁS INFORMACIÓN

609 807 325 · PALOMA@GRUPOGMS.NET

# TRES CUMBRES

- EL ESPINAR (SEGOVIA)-

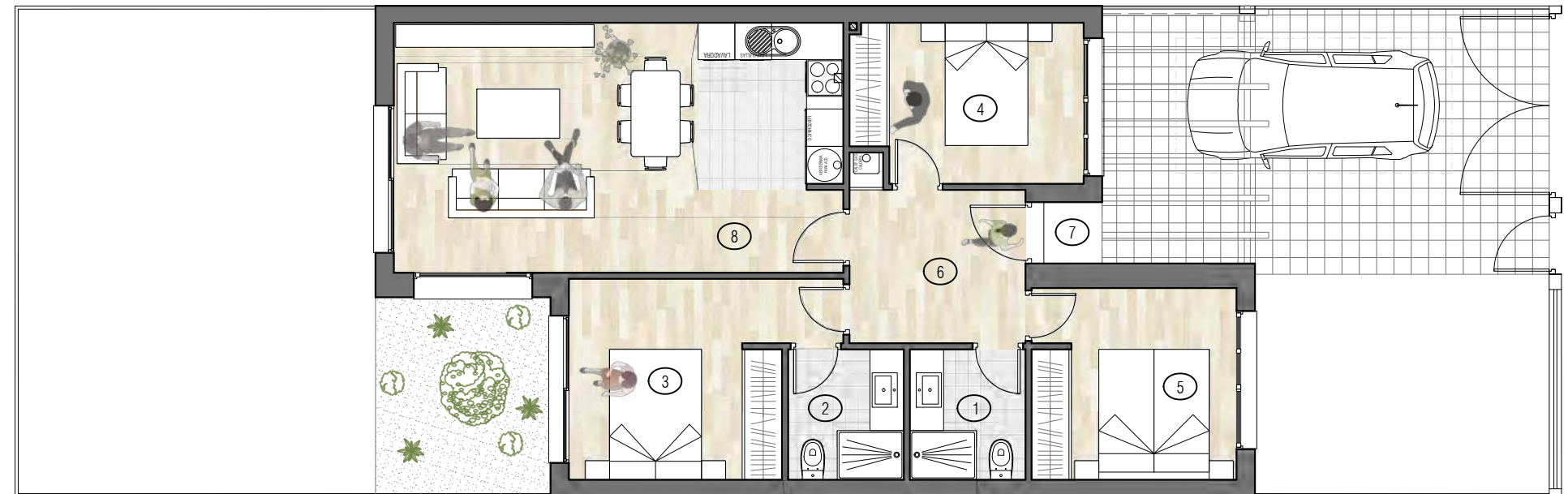
VIVIENDA 13      DORMITORIOS 3      BAÑOS 2

SUPERFICIE PARCELA 201,75 m<sup>2</sup>  
 SUPERFICIE LIBRE DELANTERA 50,48 m<sup>2</sup>  
 SUPERFICIE LIBRE POSTERIOR 56,28 m<sup>2</sup>

SUPERFICIE ÚTIL 79,05 m<sup>2</sup>  
 SUPERFICIE CONSTRUIDA 94,99 m<sup>2</sup>

**ESTANCIA**

|                              |                               |
|------------------------------|-------------------------------|
| 1. BAÑO                      | SUP. ÚTIL 4,01 m <sup>2</sup> |
| 2. BAÑO DORMITORIO PRINCIPAL | 4,01 m <sup>2</sup>           |
| 3. DORMITORIO PRINCIPAL      | 12,43 m <sup>2</sup>          |
| 4. DORMITORIO 2              | 9,63 m <sup>2</sup>           |
| 5. DORMITORIO 3              | 10,44 m <sup>2</sup>          |
| 6. VESTÍBULO                 | 7,51 m <sup>2</sup>           |
| 7. ZAGUÁN                    | 1,15 m <sup>2</sup>           |
| 8. COCINA-COMEDOR/SALÓN      | 29,87 m <sup>2</sup>          |



Escala Gráfica  
 Escala 1/100

NOTA: Durante el desarrollo del proyecto, la Dirección facultativa por motivos técnicos o administrativos, se reserva el derecho de efectuar algunas modificaciones en distribuciones, dimensiones, superficies y materiales, sin que ello suponga disminución en las calidades de los materiales. Las infografías de las fachadas, elementos comunes, las imágenes no contractuales meramente ilustrativas y restantes espacios, son orientativas y podrán ser objeto de variación o modificación en los proyectos técnicos. El mobiliario de las infografías interiores no está incluido y el equipamiento de las viviendas será el indicado en la correspondiente memoria de calidades.

Sujeto a las condiciones de Entidad Financiadora. El precio incluye garaje y trastero. IVA no incluido. El mobiliario de las infografías (incluido cocinas) no está incluido y el equipamiento, calidades y acabados de la vivienda son los indicados en esta memoria de calidades.  
 NOTA: Los colores de pinturas, maderas, alicatados y solados pueden sufrir variaciones ligeras en su tonalidad a causa del proceso de impresión o por alteraciones en el ajuste de pantalla. La información que aparece en este plano es orientativa, está sujeta a modificaciones derivadas de la dirección de obra y la construcción.



MÁS INFORMACIÓN

609 807 325 · PALOMA@GRUPOGMS.NET

# TRES CUMBRES

- EL ESPINAR (SEGOVIA)-

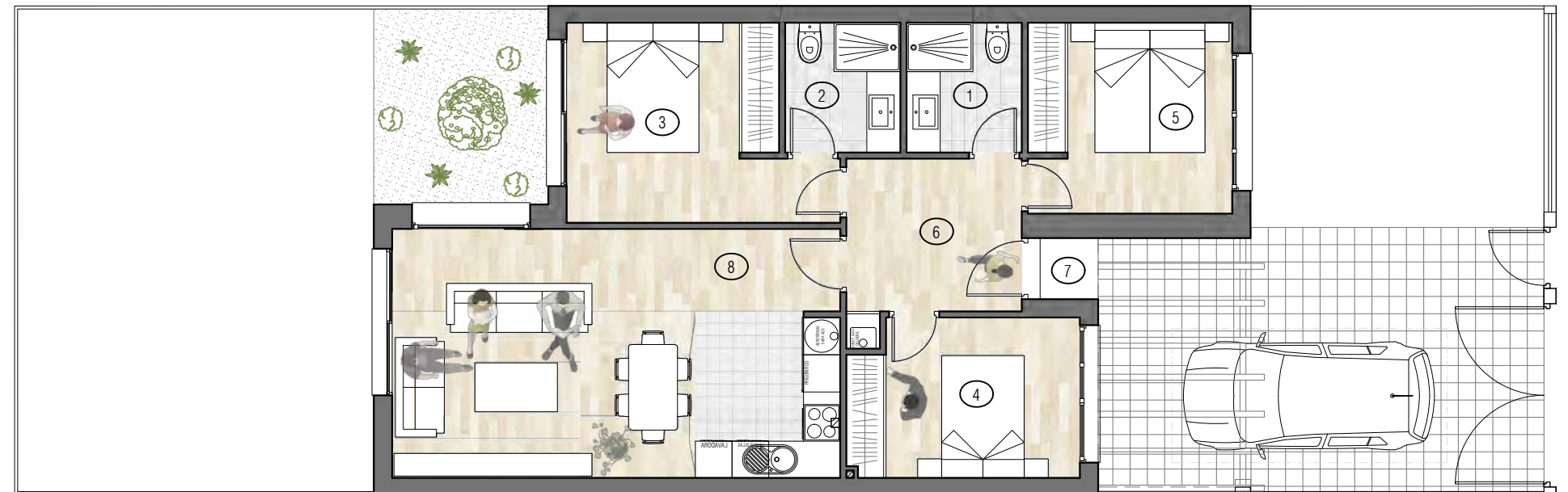
VIVIENDA **14**      DORMITORIOS **3**      BAÑOS **2**

SUPERFICIE PARCELA 201,75 m<sup>2</sup>  
 SUPERFICIE LIBRE DELANTERA 50,48 m<sup>2</sup>  
 SUPERFICIE LIBRE POSTERIOR 56,28 m<sup>2</sup>

SUPERFICIE ÚTIL 79,05 m<sup>2</sup>  
 SUPERFICIE CONSTRUIDA 94,99 m<sup>2</sup>

**ESTANCIA**

|                              |                               |
|------------------------------|-------------------------------|
| 1. BAÑO                      | SUP. ÚTIL 4,01 m <sup>2</sup> |
| 2. BAÑO DORMITORIO PRINCIPAL | 4,01 m <sup>2</sup>           |
| 3. DORMITORIO PRINCIPAL      | 12,43 m <sup>2</sup>          |
| 4. DORMITORIO 2              | 9,63 m <sup>2</sup>           |
| 5. DORMITORIO 3              | 10,44 m <sup>2</sup>          |
| 6. VESTÍBULO                 | 7,51 m <sup>2</sup>           |
| 7. ZAGUÁN                    | 1,15 m <sup>2</sup>           |
| 8. COCINA-COMEDOR/SALÓN      | 29,87 m <sup>2</sup>          |



Escala Gráfica  
 Escala 1/100

NOTA: Durante el desarrollo del proyecto, la Dirección facultativa por motivos técnicos o administrativos, se reserva el derecho de efectuar algunas modificaciones en distribuciones, dimensiones, superficies y materiales, sin que ello suponga disminución en las calidades de los materiales. Las infografías de las fachadas, elementos comunes, las imágenes no contractuales meramente ilustrativas y restantes espacios, son orientativas y podrán ser objeto de variación o modificación en los proyectos técnicos. El mobiliario de las infografías interiores no está incluido y el equipamiento de las viviendas será el indicado en la correspondiente memoria de calidades.

Sujeto a las condiciones de Entidad Financiadora. El precio incluye garaje y trastero. IVA no incluido. El mobiliario de las infografías (incluido cocinas) no está incluido y el equipamiento, calidades y acabados de la vivienda son los indicados en esta memoria de calidades.  
 NOTA: Los colores de pinturas, maderas, alicatados y solados pueden sufrir variaciones ligeras en su tonalidad a causa del proceso de impresión o por alteraciones en el ajuste de pantalla. La información que aparece en este plano es orientativa, está sujeta a modificaciones derivadas de la dirección de obra y la construcción.



MÁS INFORMACIÓN

609 807 325 · PALOMA@GRUPOGMS.NET

# TRES CUMBRES

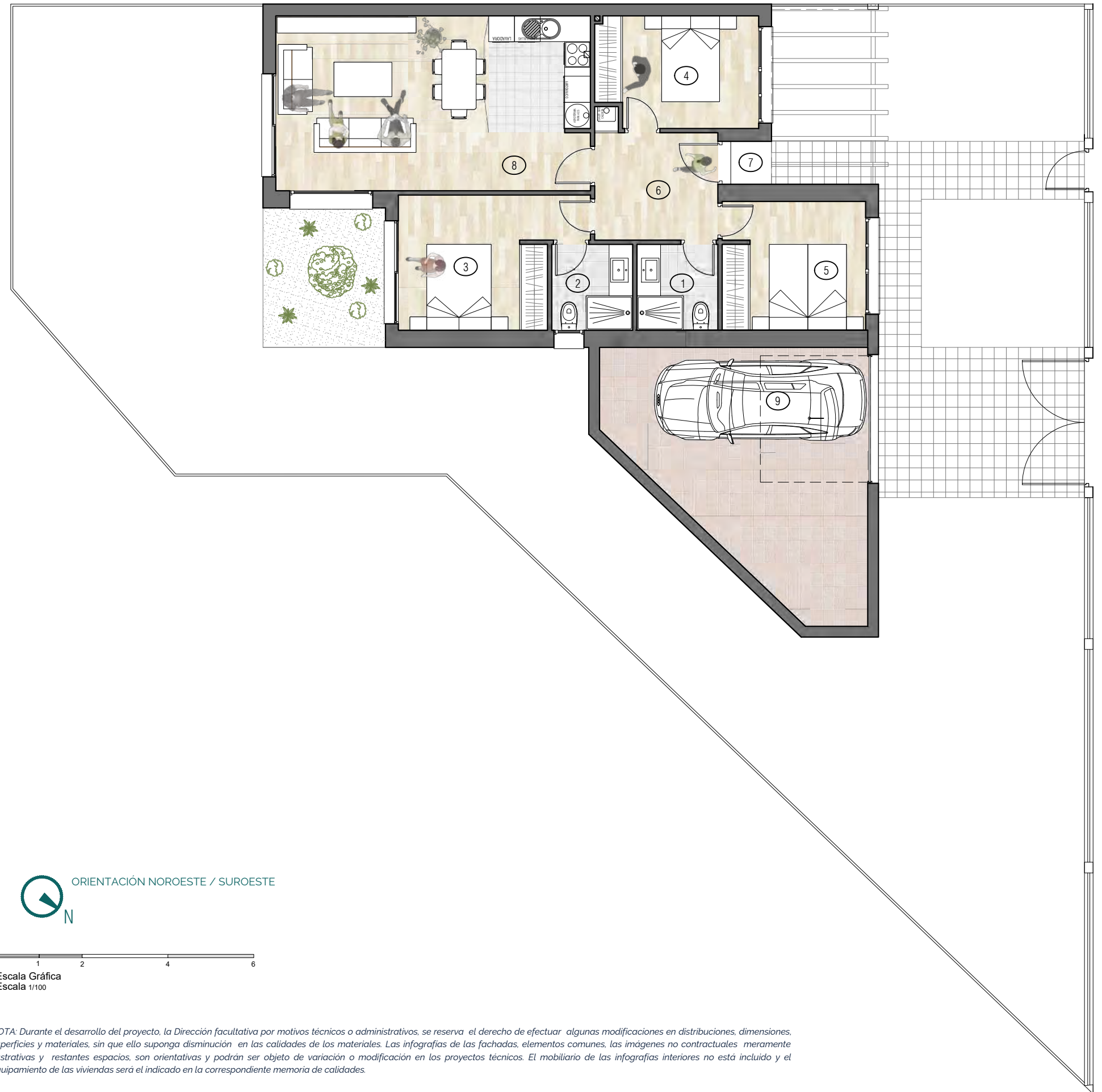
- EL ESPINAR (SEGOVIA)-

VIVIENDA **15**      DORMITORIOS **3**      BAÑOS **2**

SUPERFICIE PARCELA **377,56 m<sup>2</sup>**  
 SUPERFICIE LIBRE DE PARCELA **248,70 m<sup>2</sup>**

SUPERFICIE ÚTIL **107,36 m<sup>2</sup>**  
 SUPERFICIE CONSTRUIDA **128,86 m<sup>2</sup>**

| ESTANCIA                     | SUP. ÚTIL            |
|------------------------------|----------------------|
| 1. BAÑO                      | 3,77 m <sup>2</sup>  |
| 2. BAÑO DORMITORIO PRINCIPAL | 3,77 m <sup>2</sup>  |
| 3. DORMITORIO PRINCIPAL      | 12,00 m <sup>2</sup> |
| 4. DORMITORIO 2              | 9,63 m <sup>2</sup>  |
| 5. DORMITORIO 3              | 10,03 m <sup>2</sup> |
| 6. VESTÍBULO                 | 7,51 m <sup>2</sup>  |
| 7. ZAGUÁN                    | 1,15 m <sup>2</sup>  |
| 8. COCINA-COMEDOR/SALÓN      | 29,87 m <sup>2</sup> |
| 9. GARAJE                    | 29,63 m <sup>2</sup> |



Escala Gráfica  
 Escala 1/100

NOTA: Durante el desarrollo del proyecto, la Dirección facultativa por motivos técnicos o administrativos, se reserva el derecho de efectuar algunas modificaciones en distribuciones, dimensiones, superficies y materiales, sin que ello suponga disminución en las calidades de los materiales. Las infografías de las fachadas, elementos comunes, las imágenes no contractuales meramente ilustrativas y restantes espacios, son orientativas y podrán ser objeto de variación o modificación en los proyectos técnicos. El mobiliario de las infografías interiores no está incluido y el equipamiento de las viviendas será el indicado en la correspondiente memoria de calidades.